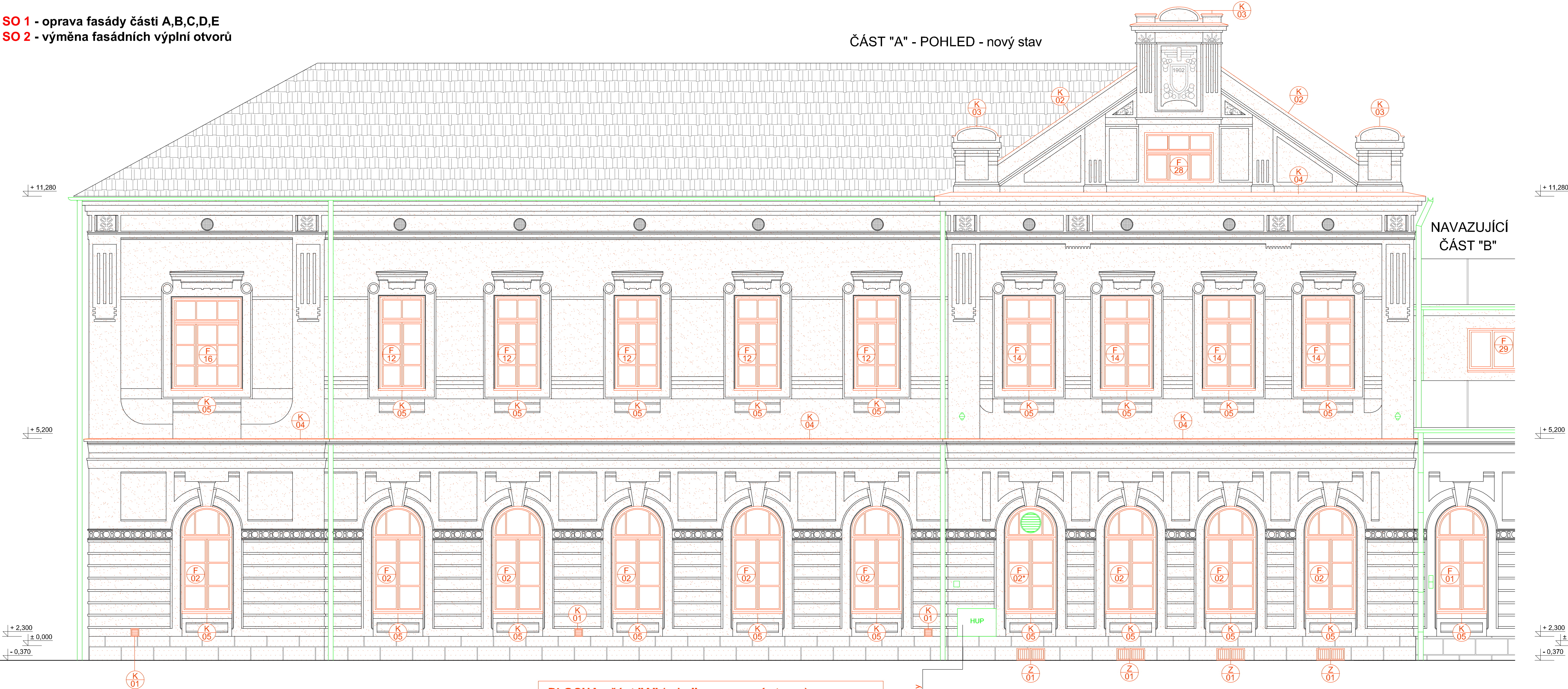


SO 1 - oprava fasády části A,B,C,D,E  
SO 2 - výměna fasádních výplní otvorů

ČÁST "A" - POHLED - nový stav

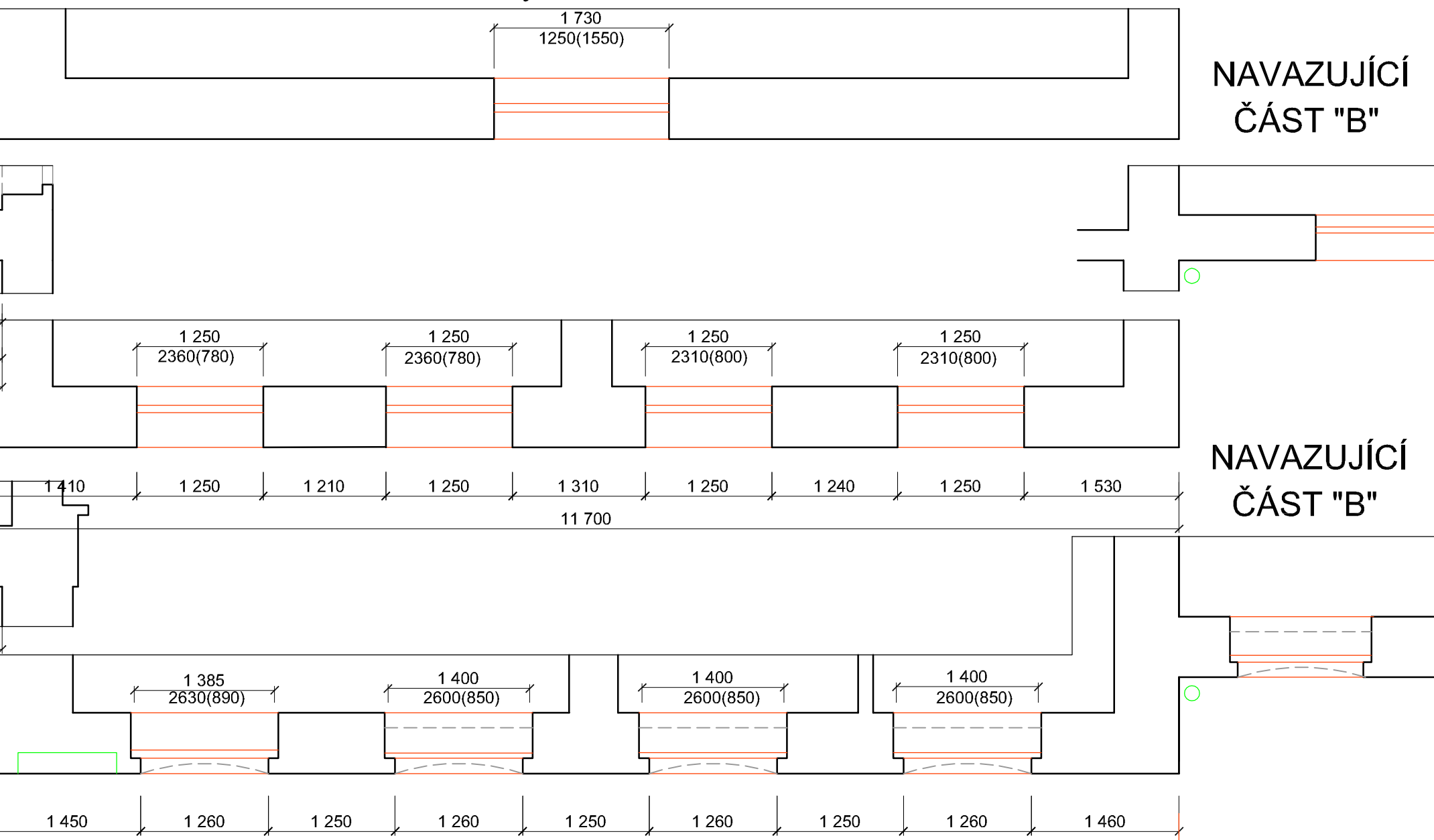


PLOCHA - část "A" (od ulice - severní strana):

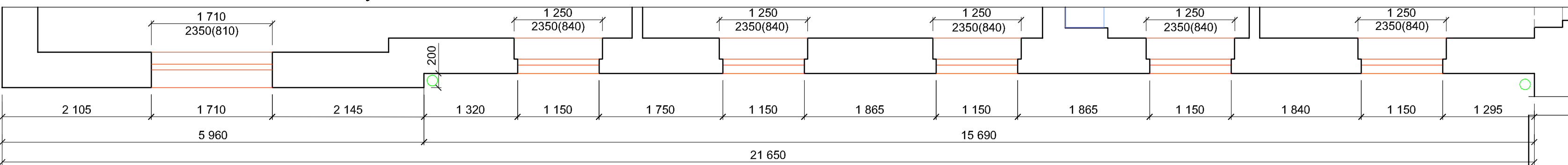
- SOKL - cca 20m<sup>2</sup>
- FASÁDA - cca 330m<sup>2</sup>
- NEJPOŠKOZENĚJŠÍ MÍSTA FASÁDY - cca 5% což je 17m<sup>2</sup>

natěr skříňky  
dle fasády

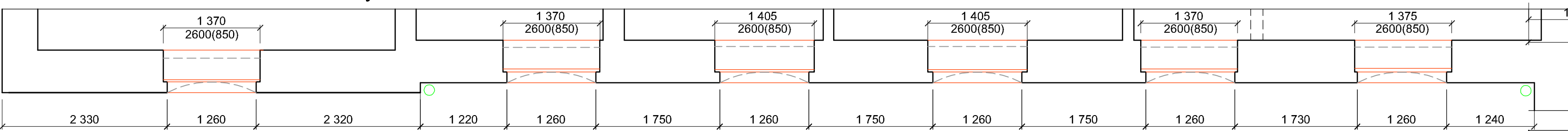
ČÁST "A" - PŮDORYS 3.NP - nový stav



ČÁST "A" - PŮDORYS 2.NP - nový stav



ČÁST "A" - PŮDORYS 1.NP - nový stav



část "A"

- zabezpečení nedotčených konstrukcí a zabezpečení bezpečného a nepřerušného provozu drážní dopravy a pohybu cestujících a zaměstnanců
- sanace trhlin - zpevnění organokremičitany + injektaž a vyspárování cementovou maltou
- zpevnění organokremičitým konsolidantem - všechny stěnné plochy původních om. s omítkami novými, kterými budou fasády doplňovány
- doplnění jádrové minerální omítky chybějících částí profilací a ploch
- domodelování chybějících štukových prvků, povrchové úpravy (hlazená štuková vrstva, tažení profilů)
- tažení štukových profilů - pomocí předem vytvořených plechových šablon vyrobených dle dochovaných částí
- zpevnění nesoudržných míst kamenného soklu a ostění dveří - organokremičanem a vyspárovat soklové zdivo
- penetrace a celkový nátěr štukové fasády a kamen. soklu - silikátová fasádní barva v odstínech dle pův. řešení (viz. výkres barevné řešení)
- následné očištění ponechaných konstrukcí a zpětná montáž demontovaných prvků fasády (svody, hromosvod, piktogramy, apod.)
- nové nátěr obroušených mříží (1x základ 2x finální), revizní skříňky natřít v odstínu fasády
- veškeré fasádní výplně budou vyměněny za nové dřevěné s izolačním dvojsklem - PŘESNÉ ZAMĚŘENÍ VEŠKERÝCH VÝPLNÍ OVORŮ PŘED VÝROBOU NOVÝCH !!
- osazení nového oplechování parapetů a říms z pozinkovaného plechu s povrchovou úpravou dle barevného řešení
- kamenné (teraco) vnitřní parapety budou posouzeny a případně vyměněny za nové opět z teraca (cca 50%)

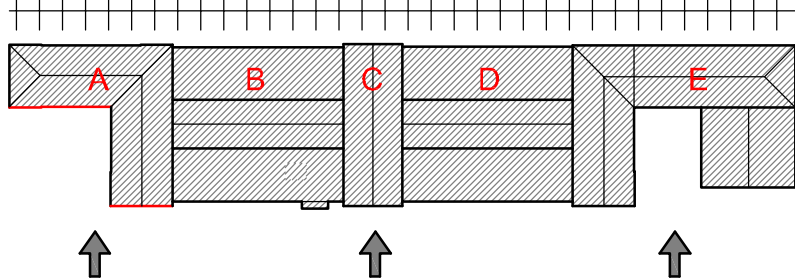
#### LEGENDA MATERIÁLŮ

- STÁVAJÍCÍ ZDIVO A KONSTRUKCE
- NOVÉ KONSTRUKCE A MATERIÁLY
- STÁVAJÍCÍ FASÁDNÍ VÝROBKY (KLEM. PRVK., PIKTOGRAMY, ATD.)
  - ZPĚTNĚ OSADIT DEMONTOVANÉ A POUZE FUNKČNÍ PRVKY
  - VZT MŘÍŽKY OSADIT NOVÉ A NATŘÍT DLE FASÁDY
  - REVIZNÍ SKŘÍNKY NATŘÍT DLE FASÁDY
  - MŘÍŽE NA OTVORECH BUDOU PO OBROUŠENÍ NOVĚ NATŘENY 1x ZÁKLAD 2x FINÁLNÍ
- KAMENNÝ (PÍSKOVCOVÝ) SOKL
  - ZPEVNĚNÍ, VYSPÁROVÁNÍ, PENETRACE A FASÁDNÍ NATĚR
- FASÁDNÍ OMÍTKA VČETNĚ ŠTUKATERSKÝCH PRVKŮ
  - ZPEVNĚNÍ PŮVODNÍCH OMÍTEK - ORGANOKREMČITANY
  - DOPLNĚNÍ MINERÁLNÍ JÁDROVÉ OMÍTKY
  - DOMODELOVÁNÍ ŠTUK. PRVKŮ (hlazená štuk. vrstva, tažení profilů pomocí šablon dle původních štuk. )
  - PENETRACE A FASÁDNÍ NATĚR V CELÉM ROZSAHU
- PLECHOVÁ KRYTINA - VÝMĚNA V PŘEDCHOZÍ ETAPĚ

#### POZNÁMKA

- BUDE PROVEDENO DETAILNÍ ZAMĚŘENÍ PŮVODNÍCH ŠTUKATERSKÝCH PRVKŮ FASÁDY A BUDOU VYTVOŘENY ŠABLONY PRO KOPIE PŮVODNÍCH TAŽENÝCH ŠTUKOVÝCH PRVKŮ
- FINÁLNÍ OMÍTKOVÁ VRSTVA BUDE UPRAVENA TAK ABY STRUKTURA, VZHLED A KVALITA REMESLNĚHO ZPRACOVÁNÍ RESPEKTOVALY ÚPRAVU ZACHOVÁVANÝCH PROFILŮ A PLASTICKÝCH PRVKŮ
- VĚTRACÍ MŘÍŽKY NA FASÁDĚ BUDOU NOVĚ A NATŘENY V ODSŮNĚ DLE FASÁDY
- V PŘÍPADĚ JAKÝCHKOLIV ZMĚN BUDOU PRÁCE KONZULTOVÁNY SE ZÁSTUPCÍ NPÚ
- SKLEPNÍ OKNA BUDOU OSAZENA MŘÍŽI Z TAHOKOVU
- MŘÍŽE A DALŠÍ ZÁMEČNICKÉ PRVKY BUDOU PO OBROUŠENÍ NOVĚ NATŘENY V ODSŮNĚ DLE OKEN
- OPLECHOVÁNÍ STŘECHY JE ŘEŠENO V PŘEDCHOZÍ ETAPĚ OPRAVY PLOCHÝCH STŘECH
- PO DOKONČENÍ PRACÍ BUDE PROVEDENO OČIŠTĚNÍ PONECHANÝCH PRVKŮ NA FASÁDĚ A ZPĚTNÁ MONTÁŽ DEMONTOVANÝCH ČÁSTÍ A VÝROBKŮ
- VÝMĚNA OPLECHOVÁNÍ STŘECHY A SVODŮ JE ŘEŠENO V PŘEDCHOZÍ ETAPĚ OPRAVY PLOCHÝCH STŘECH
- VEŠKERÉ FASÁDNÍ VÝPLNĚ OTVORŮ OKEN A DVEŘÍ BUDOU PŘED VÝROBOU NOVÝCH VÝPLNÍ PŘESNĚ ZAMĚŘENY !!
- VEŠKERÉ PRÁCE MUSÍ BÝT KOORDINOVÁNY S PROVOZEM OBJEKTU A ZA NEPŘERUŠENÍ A NEOMEZENÍ DRAŽNÍ DOPRAVY

#### SCHEMA



KRESLIL Ing. Lukáš BOBEK	VYPRACOVAL Ing. Lukáš BOBEK	KONTROLOVAL Ing. Lukáš BOBEK	AutoCad LT 2009	
NÁZEV AKCE: <b>Rekonstrukce VB v užst. Bohumín</b>			FORMÁT	3xA4
Investor: SŽDC s.o., SON, Dílžďená 1003/7, 110 00 Praha 1			DATUM	ŘÍJEN 2017
Místo: k.ú. Nový Bohumín, par.č. 2581, obec: Bohumín			Č KOPIE	
STAVEBNÍ OBJEKT: <b>SO 1 - oprava fasády částí A,B,C,D,E</b> <b>SO 2 - výměna fasádních výplní otvorů</b>			STUPEŇ PD	PROJEKT
NÁZEV VÝKRESU: POHLED SEVERNÍ - "A" - NOVÝ STAV			MĚŘÍTKO	ČÍSLO VÝKRESU SO1+2-119
			1:50	